

本設施於 pm 10:00 → am 7:00 之間，

工作人員將不在館內。



NO SMOKING

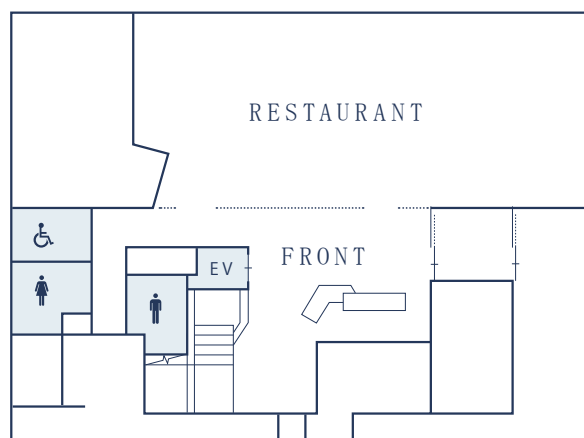


NO SMOKING

本設施 全館禁止吸菸

※ 包括加熱式菸品。

※ 請於戶外指定吸菸區吸菸。



吸菸區



火災防止

▶ 為防止火災，請正確使用電熱水壺、吹風機等電器用品。
請特別注意避免空燒電熱水壺等可能引發火災的行為。



避難路線圖

為了在火災發生時能夠正確應對，請事先確認
走廊及客房內（衣櫥）設置的滅火器位置、
避難路線與避難方式。

火災時請勿使用電梯



避難口
Evacuation gate

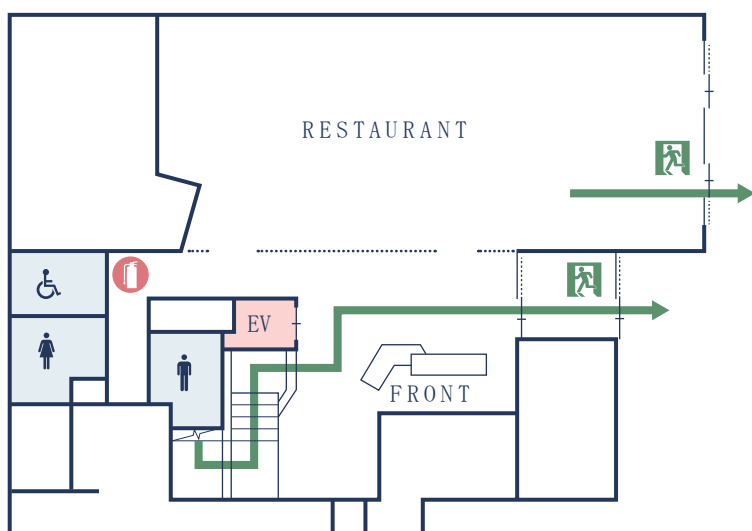


滅火器
Fire extinguisher

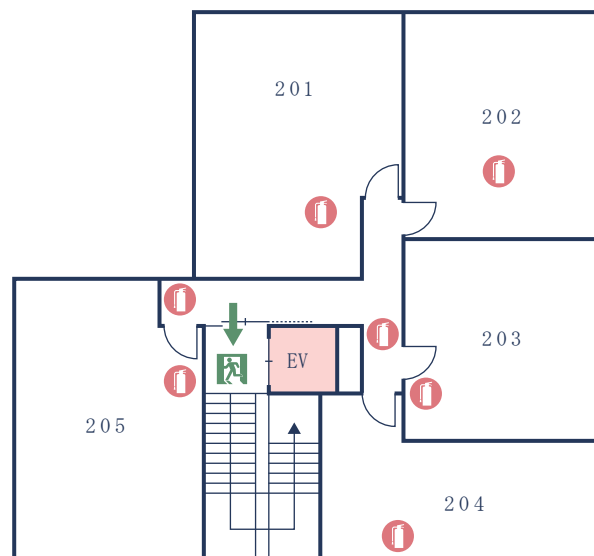


避難路線
Evacuation route

1 F



2 F



本設施於 **pm 10:00** → **am 7:00** 之間，

無工作人員值班。

如遇緊急情況，請依照以下指示進行應對。

如遇緊急情況，請依照以下指示，
使用**客房內線電話（智慧型手機）**聯絡下列緊急聯絡方式。

緊急聯絡方式

內線電話 / ① 緊急聯絡
內線電話 / ② 緊急聯絡



本設施資訊

奈良縣高市郡明日香村島庄 165-1 ブランシエラ石舞台テラス
(日文發音：ならけん たかいちぐん あすかむら しまのしょう いちろくご の いち
ブランシエラ いしぶたい テラス)



撥打 119 報警

如發生火災等緊急情況，請立即使用**您的手機**撥打 **119 報警**。

設施資訊

地 址	奈良縣高市郡明日香村島庄 165-1
設施名稱	Branchera Ishibutai Terrace
目標地標	石舞台古墳前交叉口 (日文發音：いしぶたいこふんまえこうさてん)

報警時請向接線員說明以下情況。

火災

- 起火地點
- 燃燒物品
- 通報者姓名與電話號碼

救急

- 症狀內容
- 傷勢程度
- 通報者姓名與電話號碼

附近的消防署將派遣消防車・救護車前往現場。